

EL MÉTODO **ABCDE**: ¡DALE UNA MIRADA A TUS LUNARES!

Para monitorear los cambios en tus lunares, usá el método ABCDE que ha sido desarrollado, aprobado y usado por los dermatólogos en todo el mundo. Cada letra corresponde a un aspecto de los lunares al que tenés que prestarle atención:



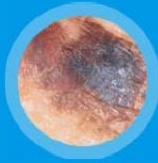
A de asimetría

Un lunar que no es redondo u oval, que tiene los contornos y el color no distribuidos en su centro



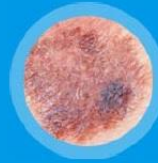
B de borde

Bordes irregulares, como en un mapa.



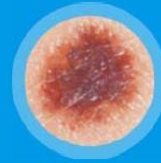
C de color

Un lunar que tiene diversos colores (marrón, rojo, blanco, etc.)



D de diámetro

Un diámetro mayor a 6 mm (tamaño de una goma de borrar)



E de evolución

Un lunar que cambia rápidamente de tamaño, forma, grosor o color debe ser chequeado por un dermatólogo.

NADA REEMPLAZA EL DIAGNÓSTICO DE UN DERMATÓLOGO

Si sos una persona en riesgo, si notaste una lesión nueva, sospechosa en tu piel, o un lunar que ha cambiado dramáticamente de apariencia durante las últimas semanas, si nunca le mostraste tu piel a un dermatólogo para un chequeo preventivo o si nunca visitaste a un dermatólogo, recomendamos fuertemente que visites a uno, para un chequeo preventivo de tu piel. No olvides que cuanto más temprano sea el diagnóstico del cáncer de piel, mayores son las chances de tratarlo. Y entre las visitas al dermatólogo, sentite libre de chequear myskincheck.com.ar para darle una mirada a tus lunares!